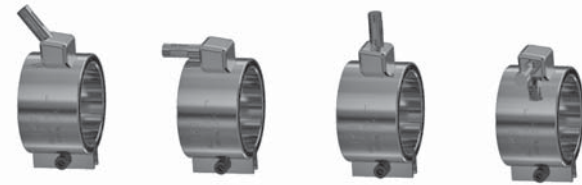


### Belastungstabelle

Maximale Oberflächenbelastung bis zu 8 W/cm<sup>2</sup>.



Abgang `A`    Abgang `B`    Abgang `C`    Abgang `D`

Breite mm	15	19	23	27	31	35	39	43	47	51	55	59	63	67	71	75
Ø mm	Leistung in Watt															
25	45	90	110	135	155	180	195	225	245	270	290	315	335	360	380	405
30	55	110	135	160	190	215	235	270	295	325	350	380	405	430	460	485
32	58	115	145	175	200	230	250	290	315	345	375	405	435	460	490	520
35	65	125	155	190	220	250	275	315	345	380	410	440	475	505	535	570
40	70	145	180	215	250	290	315	360	395	435	470	505	540	580	615	650
42	75	150	190	225	265	305	330	380	415	455	495	530	570	605	645	685
45	80	165	205	245	285	325	355	405	445	490	530	570	610	650	690	730
48	85	175	215	260	305	345	380	435	475	520	565	610	650	695	740	780
50	90	180	225	270	315	360	395	450	495	540	590	635	680	725	770	815
55	100	200	250	300	350	400	435	495	545	600	645	695	745	795	845	900
56	100	200	255	305	355	405	445	505	555	610	660	710	760	810	860	915
60	110	215	270	325	380	435	475	545	595	650	705	760	815	870	925	980
65	115	235	295	355	410	470	515	590	645	705	765	825	885	940	1000	1060
70	125	250	315	380	445	505	555	635	695	760	825	890	950	1015	1080	1140
75	135	270	340	410	475	545	595	680	750	815	885	950	1020	1090	1155	1225
80	145	290	360	435	505	580	635	725	800	870	945	1015	1090	1160	1235	1305
85	155	310	385	460	540	615	675	770	850	925	1000	1080	1155	1235	1310	1390
90	165	325	410	490	570	655	715	815	900	980	1060	1145	1225	1305	1390	1470
95	170	345	430	515	605	690	755	860	950	1035	1120	1205	1295	1380	1465	1550
100	180	365	455	545	635	725	795	905	1000	1090	1180	1270	1360	1450	1545	1635
105	190	380	475	570	665	760	835	950	1050	1145	1240	1335	1430	1525	1620	1715
110	200	400	500	600	700	800	875	1000	1100	1200	1300	1400	1500	1600	1700	1800

Vertrauen Sie auf unsere Erfahrung und Qualität seit 1927



ERGE-Elektrowärmetechnik  
 Franz Messer GmbH  
 Hersbrucker Straße 29-31  
 D-91220 Schnaittach  
 Tel. +49 9153 921-0  
 www.erge-elektrowaermetechnik.de

Jia Xing ERGE  
 Electric Heat Technology Ltd.  
 211 Yan Bei Road, Wuyuanzhen  
 CN-314300 Haiyan  
 Tel. +86 573 86 16 00 66  
 www.ergechina.com

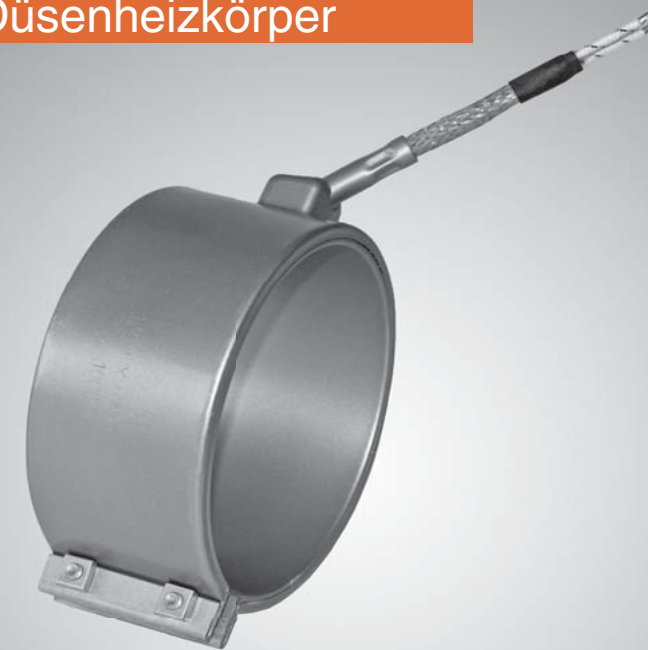
ERGE  
 Distribution & Service GmbH  
 Hans-Sachs Straße 16  
 A-9020 Klagenfurt  
 Tel. +43 463 28 77 87  
 www.erge-elektrowaermetechnik.at



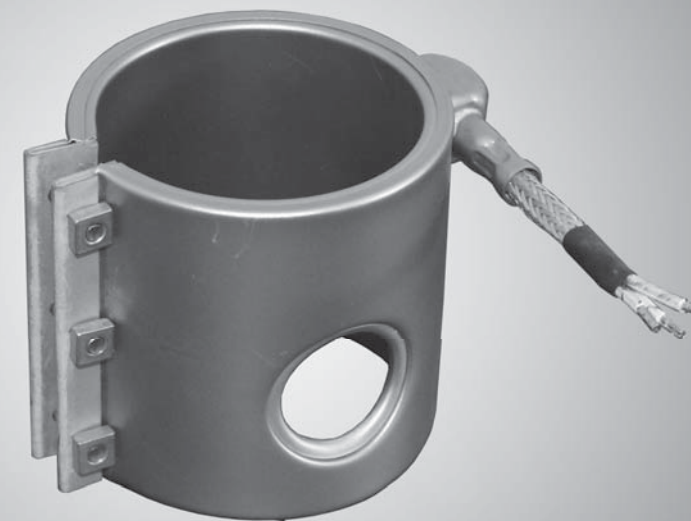
QUALITÄTSPRODUKTE SEIT 1927

QUALITY PRODUCTS SINCE 1927

Kudi-Düsenheizkörper



Kudi-Düsenheizkörper



FRANZ MESSER

ELEKTROWÄRMETECHNIK

# Kunststoffdichtes Hochleistungs- Keramik-Düsenheizkörper MEFLEX-KUDI



## Allgemeines:

MEFLEX-KUDI Heizkörper sind Heizelemente mit hoher spezifischer Oberflächenbelastung für Dauerbetrieb. Es sind die ersten und bislang einzigen Düsenheizkörper mit Keramikisolierung, die durch ihre Bauweise relativ flexibel sind.

MEFLEX-KUDI-Heizkörper haben sich über 30 Jahren im industriellen Einsatz bewährt und wurden bereits in mehr als 400 verschiedenen Abmessungen geliefert.



MEFLEX-KUDI  
klappbar

MEFLEX-KUDI-HD

## Verwendung:

MEFLEX-KUDI-Heizkörper werden überwiegend im Maschinenbau und in der Kunststoffverarbeitung als Düsenheizkörper eingesetzt. Aber auch in der chemischen Industrie, im Sondermaschinenbau und für Laboranwendungen werden MEFLEX-KUDI Heizkörper verwendet.

## Aufbau:

Heizleiter aus hochwertigem Widerstandsmaterial sind in eine Spezialkeramik mit höchsten thermischen Eigenschaften eingebettet.

Die Isolation des Heizkörpers besteht aus Spezialkeramik mit 0 % Feuchteaufnahme. Im Gegensatz zu hygroskopischen Heizbändern mit MgO- oder ZrO-Isolierung ist daher bei MEFLEX-KUDI-Heizbändern keine zusätzliche Folienverpackung oder der Einsatz eines Trockenmittels notwendig. Hierdurch wird die Handhabung und die Lagerhaltung wesentlich vereinfacht.

Die Innenfläche des Heizkörpers ist absolut plan und exakt rund, wodurch ein vollkommenes Anliegen an die zu beheizende Oberfläche erzielt wird. Daraus resultiert ein hervorragender Wärmeübergang.

Leichte Montage bzw. Demontage ist problemlos möglich. Die Montage sowie das Nachspannen sollte mit ca. 3 bis 3,5 Nm erfolgen.

Die Heizbandstärke beträgt nur 6,5 mm.

Die Herstellung erfolgt streng nach DIN VDE bzw. IEC und einschlägigen Fertigungsnormen.

## Technische Daten:

Die Arbeitstemperatur kann bis zu 450 °C betragen.

Eine Oberflächenbelastung ist bis zu 8 W/cm<sup>2</sup> möglich.

Die Standardbetriebsspannung beträgt 230 Volt (andere Spannungen auf Anfrage).

Der Heizkörper besteht aus rostfreiem Chromstahl (DIN 1.4301).

Er ist für die Verarbeitung von PVC geeignet, da dieser vorzüglich bei der hierbei durch Säuredämpfen auftretenden Abrasionswirkung widersteht.

Die Zuleitung besteht aus hitzebeständigem Reinnickelkabel mit Glasseidenisolierung und Metallgeflechtummantelung.

Die Standardlänge der Zuleitung beträgt 300 mm (andere Anschlusslängen auf Anfrage).

Die Fertigung erfolgt völlig asbest- und cadmiumfrei.

Die Prüfung erfolgt nach Niederspannungsrichtlinie 2014/35/EU.

## Ausführungen:

MEFLEX-KUDI Heizkörper sind ab 25 mm Durchmesser lieferbar.

Die lieferbare Mindestbreite beträgt 15 mm in Abstufung von 4mm steigend (19 mm, 23 mm, ...).

Ab einer Heizkörperbreite von 19 mm kann eine kunststoffdichte Bohrung (z. B. für Thermofühler) eingebracht werden.

Weiterhin sind Ausführungen mit integriertem Thermoelement zum Abfühlen der Temperatur an der Heizbandinnenseite lieferbar.

Anschlussseitig stehen blanke Enden, Aderendhülsen, Flächenstecker oder diverse Spezialstecker zur Verfügung.

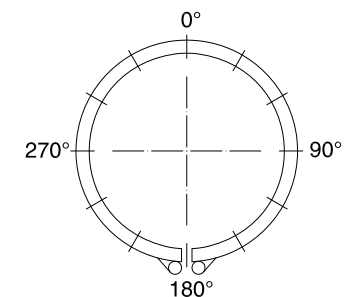
Die Kabelabgängen sind in axiale, tangentialer und radialer Richtung möglich.

Die maximal möglichen Leistungen sind in der Tabelle (Rückseite) angegeben. Für noch höhere Leistungen empfehlen wir die Ausführung MEFLEX-KUDI / HD.

## Bestellhinweise:

Zur Bestellung benötigen wir folgende Angaben:

- Innendurchmesser des Heizkörpers
- Heizkörperbreite (siehe Tabelle)
- Leistung und Betriebsspannung
- Lage, Position und Richtung des Kabelabganges
- Länge der Anschlussleitung
- Lage und Größe von Bohrungen oder Aussparungen



Gerne fertigen wir nach Ihren Zeichnungen oder beraten Sie in allen Fragen elektrischer Beheizung.

